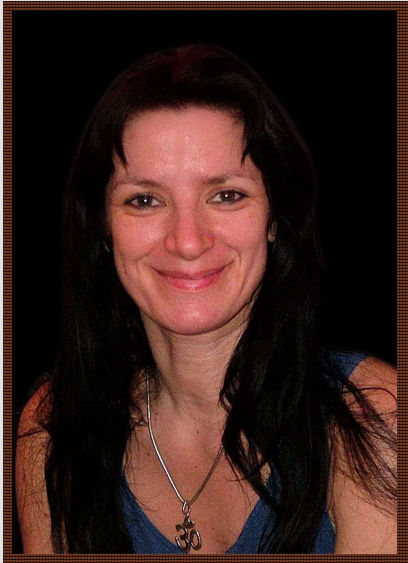


Shunyata U. Brünig

Erwachte spirituelle Lehrerin und Heilerin.
Im Trishula- Zentrum in Adelebsen lehrt Shunyata den Weg der Selbsterkenntnis. In *sat sanga* und vielen intensiven Trainings gibt sie die Fähigkeit des Heilens weiter. Sie war 20 Jahre als Heilpraktikerin (PT) und Astrologin tätig und studierte mit LehrerInnen und HeilerInnen aus der ganzen Welt.



Teilnahmebedingungen und -gebühren

Pro Termin können zwei Aufstellungen durchgeführt werden. Über die jeweilige Teilnahme entscheidet nach einer Bewerbung um die Themengebung ein Vorgespräch. Das Vorgespräch muss ca. 14 - 7 Tage vor dem Abend und kann auch telefonisch gehalten werden. Ein Nachgespräch. ca. drei Monate nach der Aufstellung wird empfohlen.

Vorgespräch inkl. darauf folgende Vorbereitung:	
20 min.	45,-- €
Themengebende Teilnahme:	150,-- €
(befreiungsorientiert)	
Rollenbesetzende Teilnahme:	15,-- €
(erfahrungsorientiert)	

nächster Termin in Adelebsen

Donnerstag, 30. September 2021
17.00 - ca. 20.00 Uhr

Jede Person, die bei einer Aufstellung befreiungsorientiert arbeitet, muss sich an mind. 2-3 weiteren Terminen erfahrungsorientiert beteiligen.

Es sind auch kleine Aufstellungen in privatem Rahmen möglich. Dazu muss mind. eine Doppelsitzung belegt werden.



*„Es ist die Frage, die uns keine Ruhe lässt. Es ist die Frage, die dich hergeführt hat. Du kennst die Frage, genau wie ich.“
„Was ist die Matrix?“*

Morpheus und Neo in „Matrix“

Seelen-Matrix®

spirituell-schamanische
Aufstellungen zur
Transformation, Klarheit,
Heilung und Ermächtigung



SHUNYATA U. BRÜNIG

Ostlandstraße 34, 37139 Adelebsen
Tel.: 0 55 06 - 99 99 03
Seema@shunyata.info

Aufstellungen der inneren Familie
Aufstellungen der äußeren Familie
Archetypen-Aufstellungen
Karmische Aufstellungen
Medizinrad-Aufstellungen
Schamanische Aufstellungen
Herzmagnet-Aufstellungen
Energie- und Kraft-Aufstellungen
Astrologische-/Horoskop-Aufstellungen
Ur-Linien- und Schöpfungs-Aufstellungen
Krankheits-/Symptom-Aufstellungen
Spiegel-Aufstellungen
Struktur-Aufstellungen
u. v. m.

Wir sind spirituelle Wesen, die sich auf der Reise durch dieses Leben zu wahren Menschen entwickeln möchten. Wir lieben es, uns der Stille und den Geheimnissen unserer Seele hinzugeben, und wir möchten in Klarheit und Ermächtigung unsere Kraft und unser Potenzial ausdrücken.

Aber vielleicht sind wir mit einigen Aspekten unseres Lebens nicht im Reinen:

- Wir sind mit den Beziehungen, die sich in unserem Inneren und Äußeren manifestieren, unzufrieden.
- Wir fühlen uns unklar, verwirrt, verstrickt - in uns selbst, unseren Träumen und Wünschen, in unserer Partnerschaft, im Beruf, in der Herkunftsfamilie. Wir kennen uns kaum.
- Wir möchten berufliche Veränderung und Entfaltung gemäß unseren wahren Anlagen.
- Wir leiden an einer Krankheit; unsere Ängste und Probleme bestimmen unser Leben.
- Wir fühlen uns festgefahren und vom Alltag überfordert, kommen nicht in unsere Kraft.
- Wir suchen nach dem wahren Glück, nach Sinn und Orientierung.
- usw.

Die Seelen-Matrix® ist eine Methode, die uns tiefe, klare, transformierende und erleuchtende Einblicke in unser Leben gewähren kann. Sie bewährt sich, wenn wir vor einem Lebensthema stehen, das wir mit bisherigen Sichtweisen nicht verstehen und deshalb nicht angehen konnten.

Das Nicht-Gesehene kann durch die Methode der Seelen-Matrix® auf magische Weise räumlich sowie körperlich spür- und erlebbar dargestellt werden.



Durch die Arbeit mit den drei Aspekten des Feuers - der Flamme der Transformation, der Klarheit des Sehens sowie der Wärme der Kraft - und dem bewussten Kontakt zu helfenden Energien (den „Hilfsgeistern“, AhnInnen und der göttlichen Existenz) werden in diesen spirituell-schamanischen Aufstellungen Kräfte der Schöpfung mobilisiert, die unser Leben tatsächlich auf eine Art neu schaffen.

Auf der spirituellen Ebene tritt eine plötzliche Veränderung der Seelenenergie ein (**Transformation**), die das ganze Leben neu ordnet, auch wenn es manchmal etwas dauert, bis wir dessen ganzes Ausmaß erkennen.

Wirksame Bewegungen auf allen Ebenen des Lebens geschehen dann ganz „vom Selbst“. Der klare Blick (**Klarheit**) unterstützt uns in weiterer Folge, die dahinterliegenden Ursachen-ebenen und Muster zu erkennen.

Oft führt diese Art der Arbeit zu einem tieferen Erforschen unserer seelischen Mythologie, unseres Seins, und ist daher ein Weg der Selbst-Ergründung, den wir mit der wertvollen Inneren Arbeit von SOMA® oder AUM® begleiten. Denn nicht immer können wir die nackte Wahrheit ertragen, auch wenn nur sie uns letzten Endes frei macht.

Die Wärme des Feuers ist der Aspekt der Kraft, der im Schamanismus von großer Bedeutung ist - Kraft wird als „Medizin“ für beinahe jede Art von Krankheit oder Schwierigkeit angesehen. In den Seelen-Matrix®-Aufstellungen geht es darum, mit Hilfe der Wärme des Feuers Unterstützung zu erhalten, damit wir uns den Herausforderungen unseres Schicksals stellen können, wenn wir keine Kraft haben, unseren Platz gegenüber einer Person, einem Objekt oder einer Energie in uns einzunehmen (**Ermächtigung**). Wenn sich alle Energien dort befinden, wohin sie gehören, kann sich **Heilung** einstellen.

Wir legen den Fokus hier nicht auf das vermeintlich gestörte oder krank machende System, sondern auf den Aufstellenden selbst. Dahinter steht das spirituell-schamanische Wissen, dass nichts völlig zufällig geschieht, sondern jede Seele sich ihre Aufgaben wählt, um die Welt in allen Aspekten zu erfahren.

Auch Krankheit, Leid, Scham, Schuld und Trauer sind menschliche Erfahrungen, die zum Leben gehören und begriffen werden wollen, damit wir wachsen und reifen können.